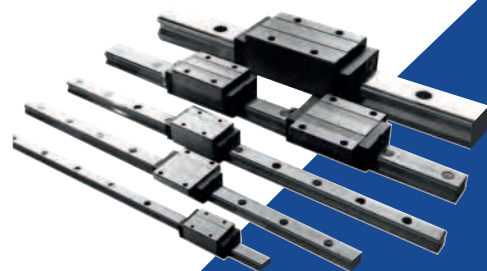
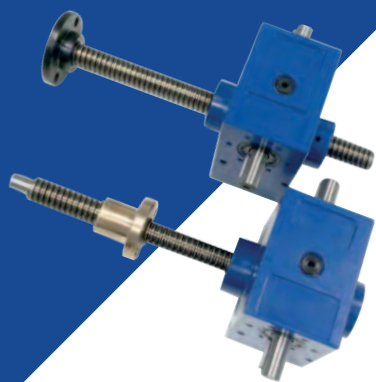


www.g9srl.com

G9 srl

COMPONENTI PER
L'AUTOMAZIONE
INDUSTRIALE

TRASMISSIONI
MECCANICHE E
ARTICOLI TECNICI



RIDUTTORI, MOTORIDUTTORI E VARIATORI MECCANICI

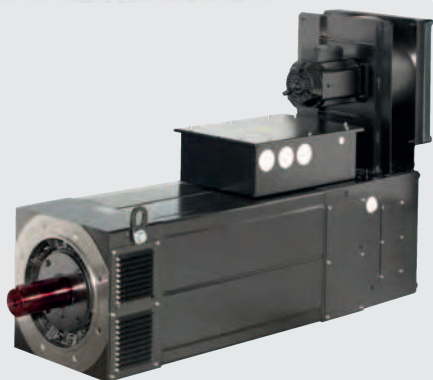


GHA

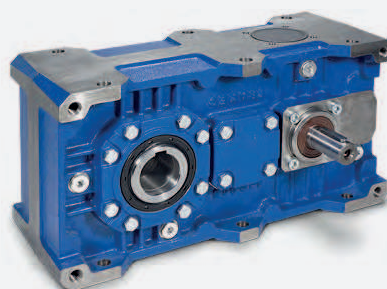


ATEX 
direttiva 94/9/CE

oeMer 
motori
elettrici



 VARMEC



INOX



MOTORI ELETTRICI



IE4




seipee
S.p.A.





Rowan Elettronica

SOLUZIONI COMPLETE PER L'AUTOMAZIONE

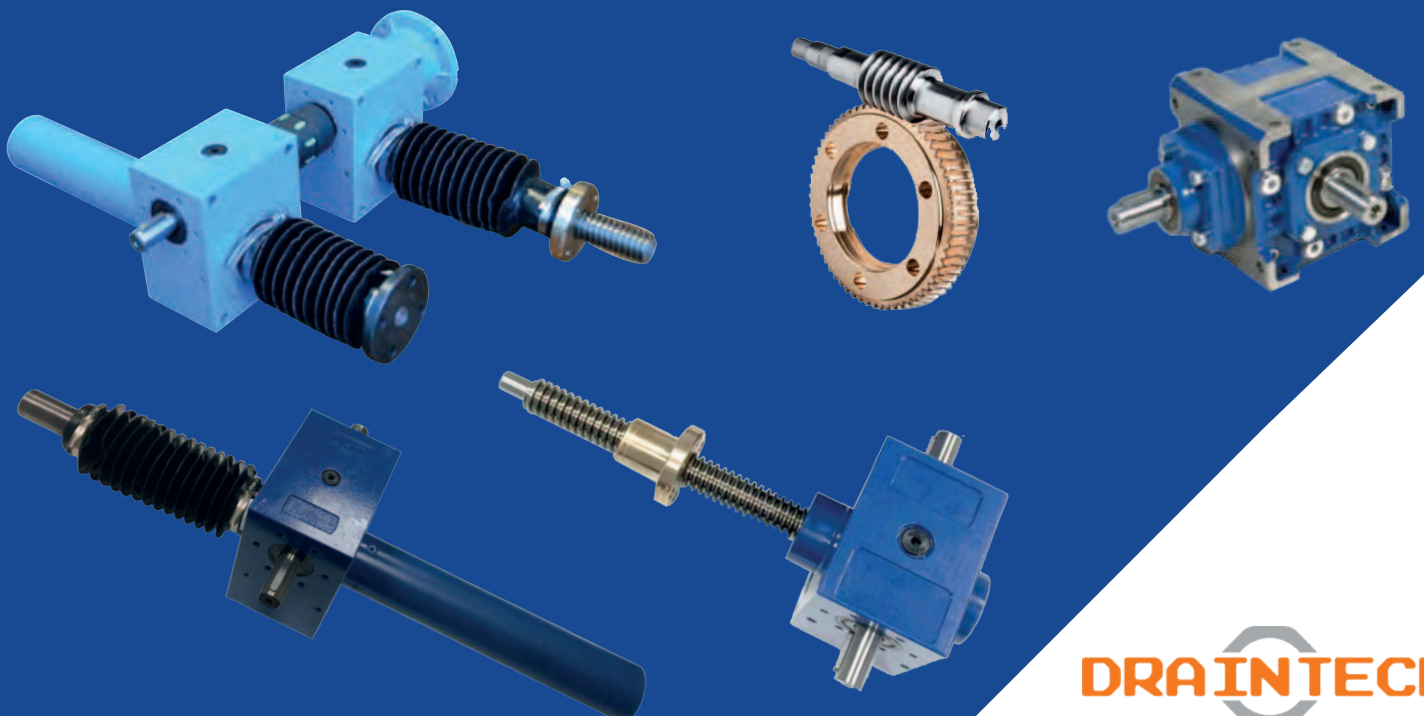


AUTOMAZIONI COMPLETE

SISTEMI VETTORIALI, SISTEMI BRUSHLESS, MOTORI ALTO SCORRIMENTO, REGOLATORI DI TENSIONE, SOFT STARTER, ALIMENTATORI, SIMULATORI DI RETE BIDIREZIONALI, SCHEDE ACCESSORIE E VISUALIZZATORI



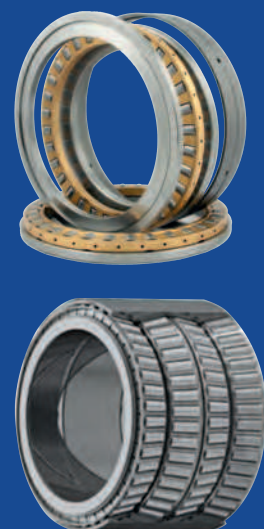
MARTINETTI E RINVII ANGOLARI



CUSCINETTI



The Alternative Power



ISB[®] CUSCINETTI E COMPONENTI

SUPPORTI



BRONZINE E BOCCOLE



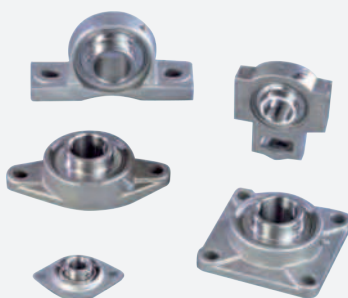
RUOTE LIBERE



TESTE A SNODO



SUPPORTI INOX



SFERE PORTANTI



CUSCINETTI DI BASE E TAVOLE GIREVOLI



(RALLE)

CUSCINETTI



CUSCINETTI IN TECNOPOLIMERO e BONDERIZZATI





GIUNTI PER ENCODER
 GIUNTI CON ELASTOMERO
 GIUNTI A SOFFIETTO
 GIUNTI CON ALLUNGA
 GIUNTI A DENTI
 TRASMISSIONI CARDANICHE
 GIUNTI ROTANTI PER ACQUA,
 VAPORE, OLIO E VUOTO
 GIUNTI LAMELLARI
 LIMITATORI DI COPPIA

VENTILATORI



UNITÀ LINEARI, ASSI X-Y-X



SOFFIANTI A
 CANALE LATERALE





SERVOAZIONAMENTI e SERVOMOTORI

USB **Modbus-RTU** **RS 485 RTU** **CANopen** **EtherCAT**



BRUSHLESS



SERVOAZIONAMENTI UNIVERSALI
DI DIMENSIONI ULTRA COMPATTE



SERVOAZIONAMENTI CC



SERVOMOTORI CON
ELETTRONICA INTEGRATA

LS Industrial Systems

INVERTER



i **INVERTEK
DRIVES**

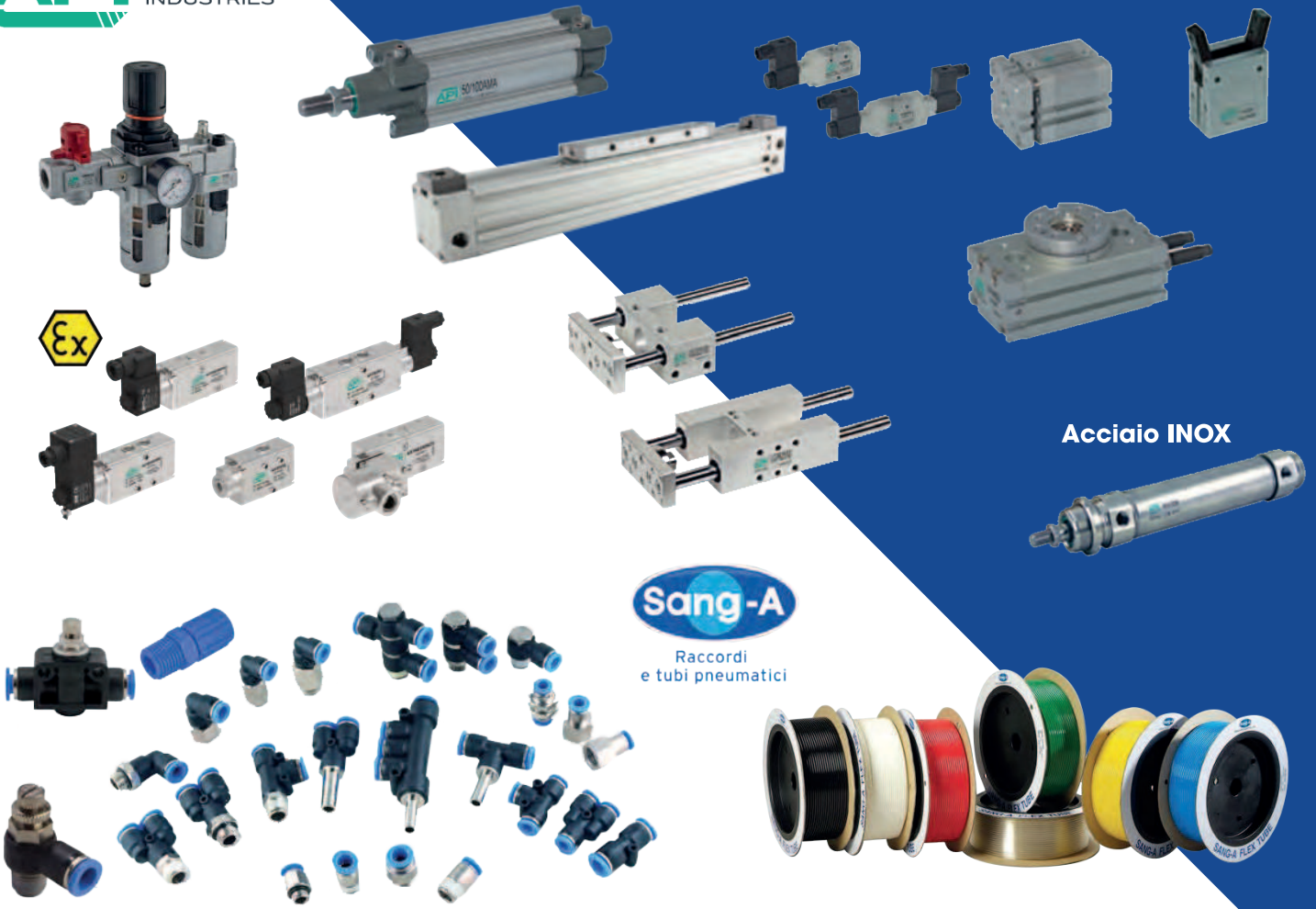


IP66 per montaggio esterno

ENCODER E TRASDUTTORI LINEARI

Eltra[®]
sensing technology

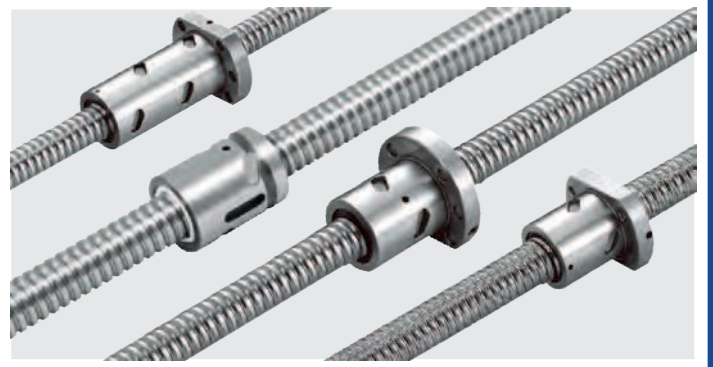
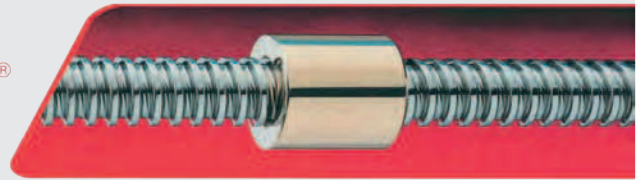
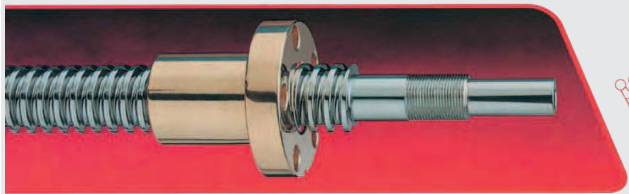




Acciaio INOX



Raccordi
 e tubi pneumatici





igus®

Re

REER

Electronica Custom

SIKO

STABILUS

tellure Rôta
MOVING SOLUTION

OFFRIAMO SERVIZI DI:
PROGRAMMAZIONE AZIONAMENTI - PROGETTAZIONE MECCANICA - RIPARAZIONE INVERTER



Graphic Design: bakreativ.it

Via Cervino 9/B - 22060 Figino Serenza (CO) - Tel. 031 780161